



CCMR des Maladies auto-Immunes et Systémiques Rares REIMS coordination: A. Servettaz



Service de médecine interne et immunologie clinique

1 PUPH

2 PHU

9 PH

1 CCA, 1 assistant

Rhumatologues:

Pr Salmon, Dr Bolko Loïs

Laboratoire d'immunologie

Pr Pham

Pédiatrie

Pr Pietrement



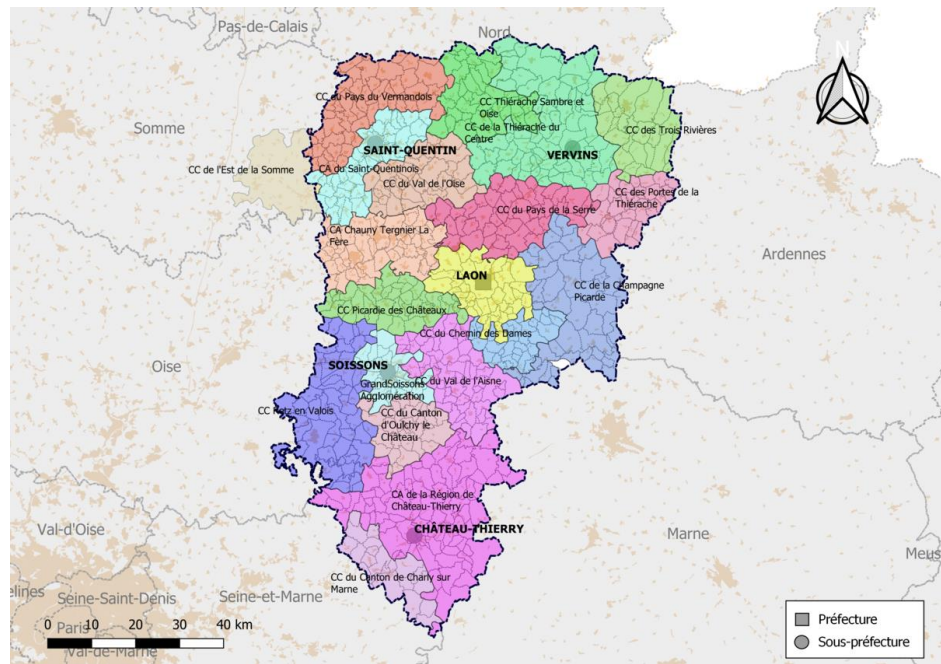
ARC

Cédric Castex, ARC
Me Reinert, Référent BaMaRa

Autres professionnels impliqués:

- Kinésithérapeute
- Assistants sociaux
- Diététicienne
- Psychologue
- secrétaires







CCMR Cytopénies
autoimmunes

CCMR
Hypertension
pulmonaire

CCMR Déficits
immunitaires
primitifs

CCMR Maladies
autoimmunes et
systémiques rares

CCMR Maladies
métaboliques

CCMR Maladies
du globule rouge

CCMR Maladies
hémorragiques
constitutionnelles



Lupus/SAPL

Myosites
Rhumatismes
inflammatoires

Sclérodermie
systemique/autres
connectivites

CCMR Maladies
autoimmunes et
systémiques rares

Pathologies
autoinflammatoires



vascularites

Inflammations
oculaires

Grossesse

Missions/ Organisation

- **Soins/prise en charge**
 - 3 unités de médecine interne (78 lits), 2 unités en rhumatologie
 - 1 hôpital de jour en médecine interne,
 - 1 hôpital de jour en médecine interne 1 en rhumatologie
 - secteurs de consultations
- RCP « MAÏS » mensuelles, ouverte aux CHG (visio pulsyl)
- RCP toxicité liées aux immunothérapies (Dr Didier): format Grand Est Pulsyl
- Participation PNDS
- **Enseignement**
 - Faculté
 - FMC
 - journée annuelle médecine interne
 - Séminaires pour les internes
 - DIU immunopathologie



Missions/ Organisation



- **Formation des patients**

- **Journées patient en partenariat avec les associations de patients**
 - Journée sclérodémie
 - Journée lupus décembre 2024
- **Pas de programme d'ETP actuellement (programme lupus et sclérodémie à (re)déposer**
- **Transition enfant/adulte à travailler**

Journée mondiale de la Sclérodémie

Date, heures
Hôpital Robert Debré / CHU de REIMS
Rue du Général Koenig – 51100 REIMS
Entée / Étage / Salle

À l'occasion de la journée mondiale de la sclérodémie, l'Association des Sclérodémiques de France et l'équipe médicale du CHU Robert Debré de Reims, Centre de compétence de la sclérodémie, vous invitent pour une rencontre échanges Patients/Médecins.

Programme :

- 9h30 à 9h45 : Introduction de l'ASF et des médecins du centre.
- 9h45 à 10h15 : L'atteinte articulaire et musculaire dans la sclérodémie (15 min + 15 min d'échange).
- 10h15 à 10h45 : Pause café.
- 10h45 à 11h15 : Point MDPH (15 min + 15 min d'échange).
- 11h15 à 11h45 : Données sur les mécanismes de la maladie et les traitements en 2024 et dans l'avenir (dont thérapie cellulaire) (15 min + 15 min d'échange).
- 11h45 à 12h05 : Je deviens expert de ma maladie (quizz interactif).
- 12h05 à 12h30 : Conclusions et échanges.
- 12h30 : Fin.



Pour une meilleure organisation, merci de compléter ce formulaire et de le retourner à :

✉ sec.coordination.mi@chu-reims.fr

📍 Secrétariat de Coordination de Médecine Interne – 4^{ème} étage
Hôpital Robert Debré
Rue du Général Koenig
51100 REIMS

Au plus tard pour le

NOM :

Pour tous renseignements : 03 26 78 85 04

Prénom :

✉ :



Je participerai à la réunion Patients/Médecins : En présentiel En Distantiel Non

Je serai accompagné(e) de : personnes

(Un lien visio sera envoyé ultérieurement pour une participation en distantiel).

Missions/ Organisation

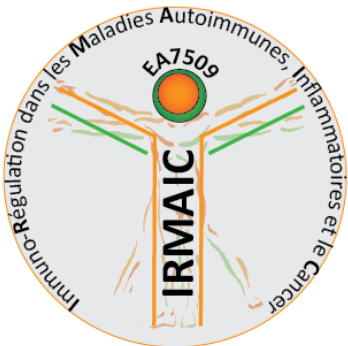
Recherche

Recherche clinique

Protocoles académiques GFEV/ GEFA/ GFRS

Protocoles industriels

Recherche transversale: sclérodémie systémiques



<https://irmaic.weebly.com/>

@ea7509irmaic



NETosis and Neutrophil Extracellular Traps as potential therapeutic target in vascular and fibrotic complications of systemic sclerosis



NETose dans la Sclérodermie Systémique

Publication dans JCM

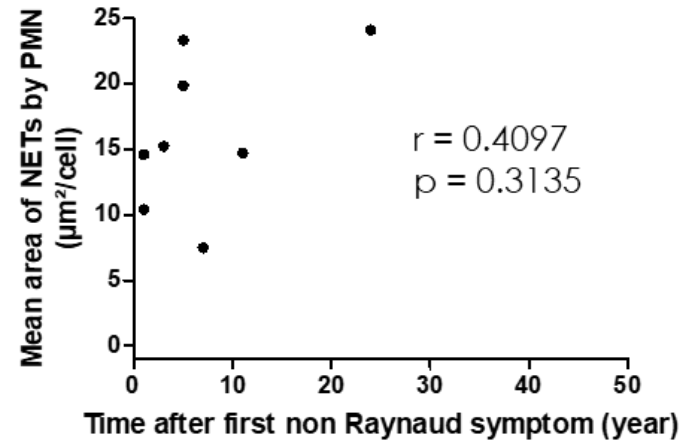
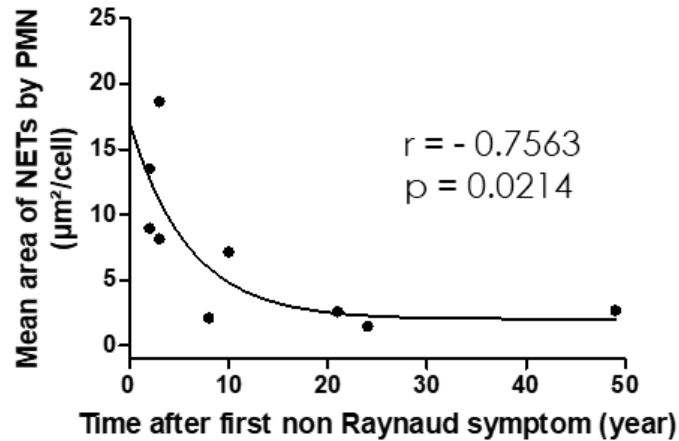
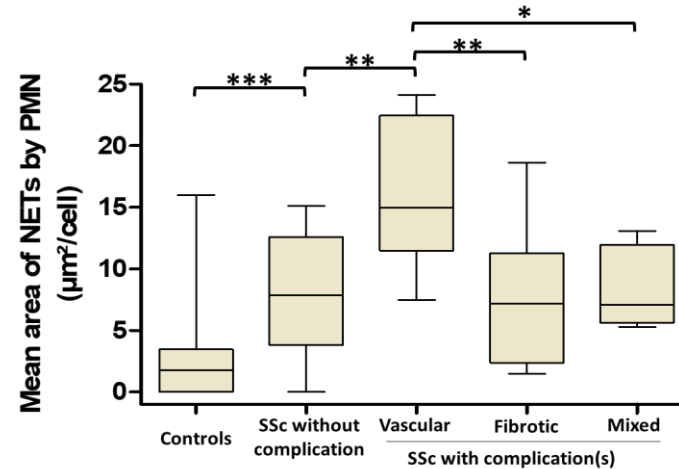
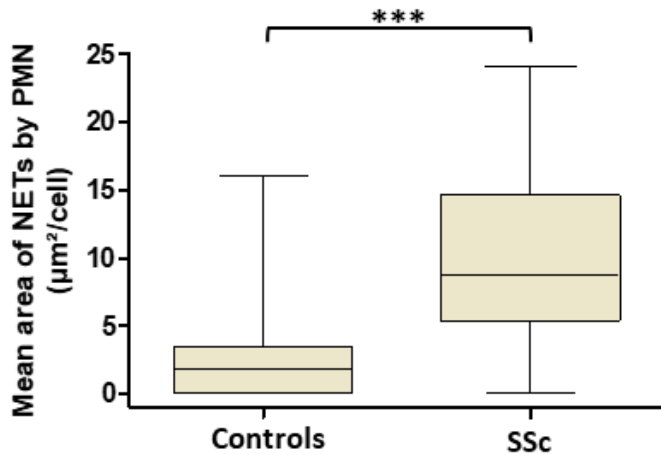
- *Didier K et al. J Clin Med. 2020;9(7):2136*
- Inclusion de 34 patients et 26 témoins

Phénomène de NETose plus important chez les SSc

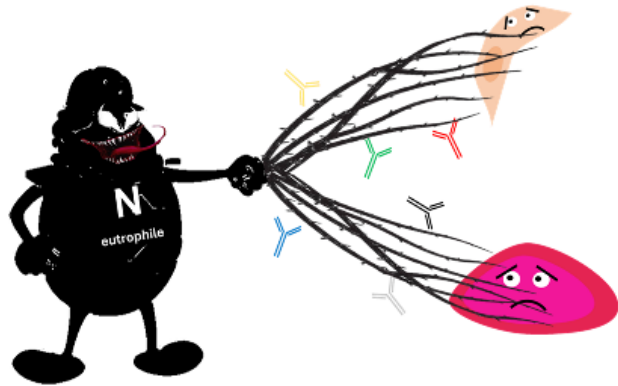
- Pas de différence entre dSSc et ISSc
- Plus important chez les patients avec HTAP et UD (complications vasculaires)

Phénomène de NETose temps dépendant

- Plus important au début de la maladie
- Sauf pour les patients vasculaires
 - Semble constant



Effets potentiels des NETs dans la sclérodémie



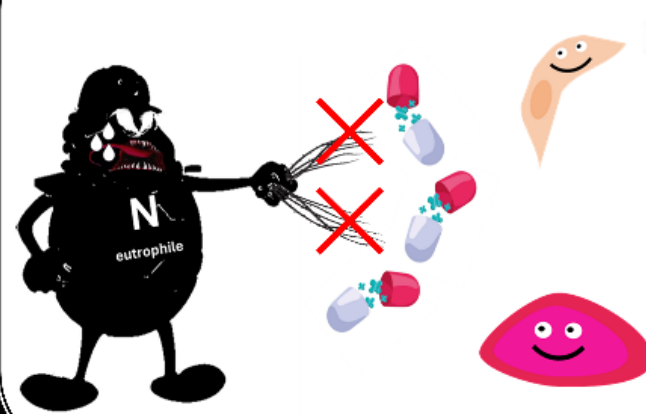
Stimulation des fibroblastes

=
↗↗ de la fibrose

Stimulation des cellules endothéliales

=
↗↗ des anomalies vasculaires

Effet potentiel d'un traitement bloquant la NETose



STOP Stimulation des fibroblastes
=

↘↘ de la fibrose

STOP Stimulation des cellules endothéliales
=

↘↘ des anomalies vasculaires

Acteurs impliqués



Neutrophile :

Famille : Globule blanc

Particularité : Envoie des filaments d'ADN (appelés NETs) lorsqu'il est un peu stressé potentiellement agressifs sur les autres cellules



Cellule endothéliale :

Famille : Cellule des vaisseaux

Particularité : Impliquée dans le Raynaud et l'HTAP si trop stimulé



Fibroblaste :

Famille : Cellule de la fibrose

Particularité : Impliqué dans la fibrose de la peau et des poumons si trop stimulé



Anticorps :

Famille : Anticorps

Particularité : Aime bien les filaments d'ADN