

# GOUGEROT-SJÖGREN

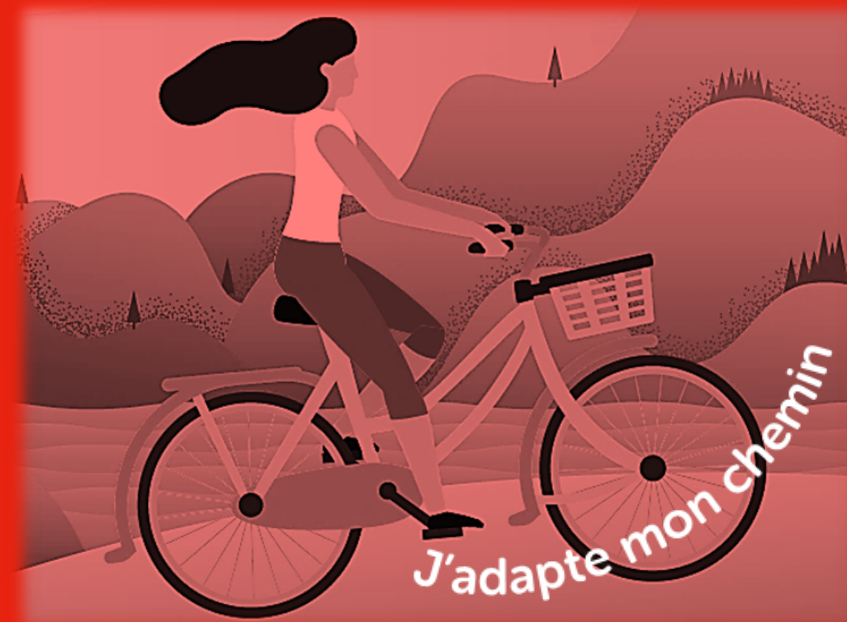
## Programme d'Éducation Thérapeutique du Patient

Contacts du service :

Service de Rhumatologie  
Hôpital de Hautepierre  
67098 STRASBOURG CEDEX

Ouvert les lundis, mardis, jeudis et vendredis de 8h00 à 15h00  
Fermé les samedis, dimanches et jours fériés

 03.88.12.71.40  
 etprhumato@chru-strasbourg.fr



## POUR QUI ?

Patients atteints du syndrome de Gougerot-Sjögren.

## POURQUOI ?

Répondre aux problématiques que vous rencontrez avec votre maladie, la gestion au quotidien de vos traitements, votre alimentation, vos loisirs, votre entourage, votre travail.

## PAR QUI ?

Une équipe pluriprofessionnelle à votre écoute :

- Médecin rhumatologue
- Chirurgien-ne-dentiste
- Cadre de santé
- Infirmier-e-s
- Aide-soignant-e-s
- Kinésithérapeute-s
- Enseignant-e-s en activité physique adapté
- Diététicien-ne-s
- Pharmacien-ne-s
- Psychologue-s
- Assistant-e-s social-e-s
- Ergothérapeute-s
- Patient-e-s ressource



## COMMENT ?

Nous vous proposons :

- Une 1ère rencontre pour faire connaissance et évaluer vos besoins, vos attentes ;
- Des ateliers collectifs et /ou individuels
- Un bilan de fin de programme pour faire le point avec vous

